

Descriptive	Name
Type I	Immediate hypersensitivity
Type II	Cytotoxic hypersensitivity
Type III	Immune complex-mediated hypersensitivity
Type IV	Delayed hypersensitivity

## ALERGIA HUMORAL

Hipersensibilidad Inmediata

Estado inmunológico en el cual un individuo sensibilizado por un antígeno, manifiesta daño orgánico **inmediatamente** después de administrado el antígeno respectivo.

## ALERGIA HUMORAL

Características

Aparición inmediata (minutos o segundos)

Cuadro clínico agudo

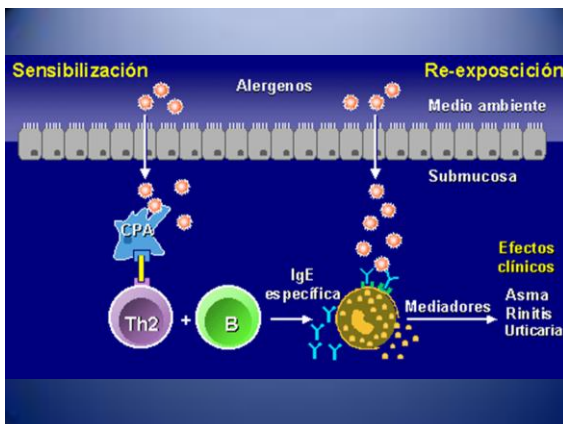
Duración fugaz (desaparece rápidamente o bien puede conducir a la muerte en poco tiempo).

## ALERGIA HUMORAL

Mecanismos de producción

**Dosis preparatoria.**- El antígeno estimula formación de IgE, las cuales se fijan en células cebadas, plaquetas y polimorfonucleares.

**Dosis desencadenante.**- El antígeno al penetrar al organismo encuentra sus respectivas inmunoglobulinas y reacciona con ellas sobre las células, liberando los mediadores farmacológicos.



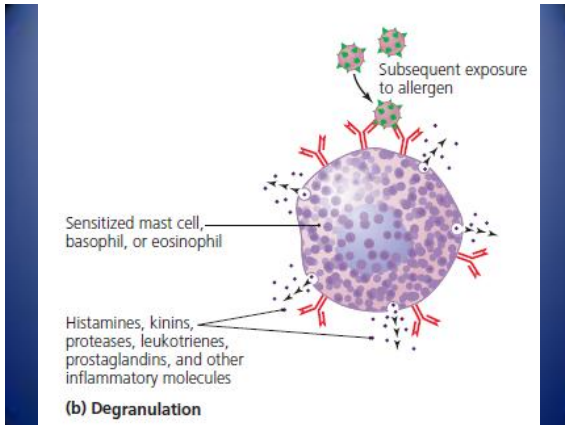
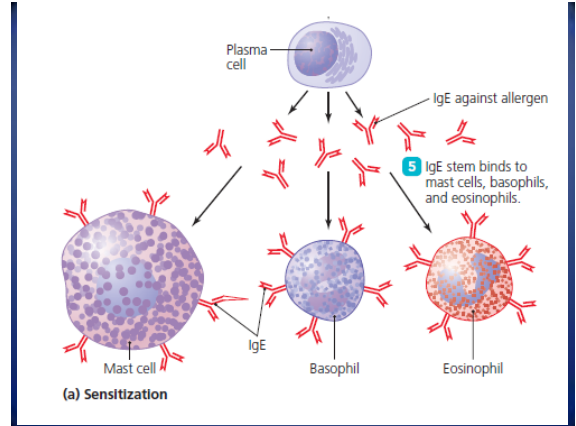
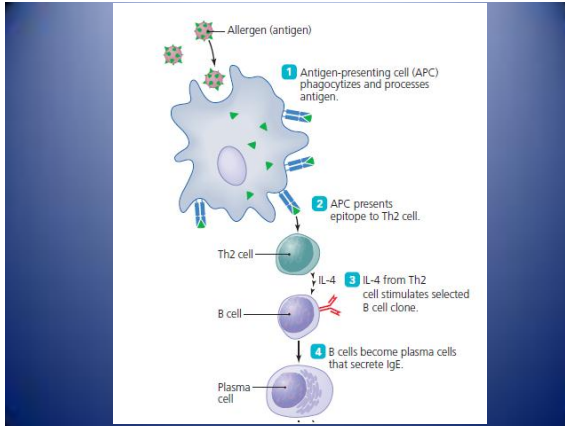
## ALERGIA HUMORAL

Mediadores químicos

**Histamina.**- vasodilatación, hipersecreción (glándulas mucosas y serosas), contracción de músculos lisos extravasculares.

**S.R.S. (sustancia de reacción lenta).**- Estimula el espasmo del músculo liso.

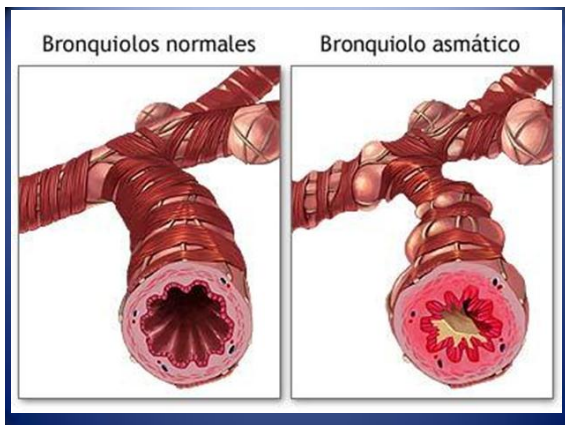
**Serotonina.- (5 hidroxitriptamina).**- Estimula el espasmo del músculo liso, estimula los nervios sensitivos y quimiorreceptores de los grandes vasos sanguíneos, dando lugar a vasodilatación.

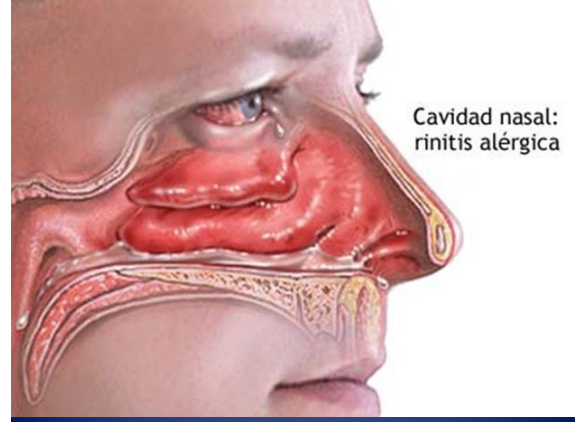


**ALERGIA HUMORAL**

Ejemplos Clínicos

- Asma bronquial alérgico
- Fiebre de heno
- Urticaria
- Fenómeno de Arthus (alveolitis alérgica)





## ALERGIA CELULAR

Hipersensibilidad tardía

Estado inmunológico en el cual un individuo sensibilizado por un antígeno, manifiesta necrosis después de un lapso como consecuencia de la administración del antígeno respectivo.

## ALERGIA CELULAR

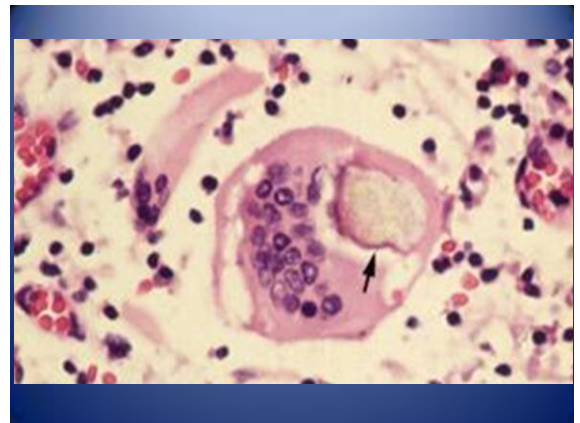
Características

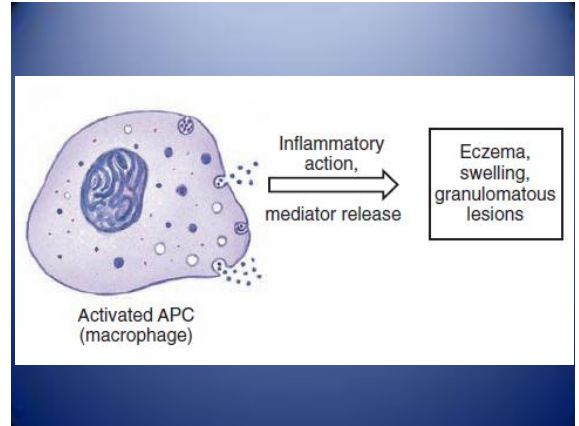
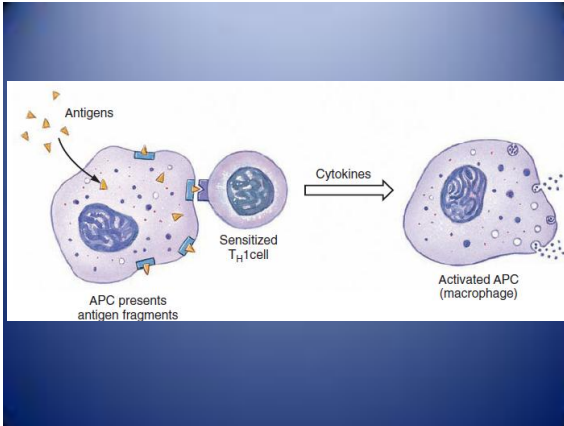
Aparición tardía (horas o días)  
Cuadro clínico crónico  
Desaparece lentamente

## ALERGIA CELULAR

Mecanismo de reacción

Las células sensibilizadas (linfocitos T) reaccionan con el antígeno dando lugar a células gigantes poli nucleadas que originan la necrosis.





### The Four Classes of Immunosuppressive Drugs

Class	Examples
Glucocorticoids	Prednisone, methylprednisolone
Cytotoxic drugs	Cyclophosphamide, azathioprine, mycophenolate mofetil, brequinar sodium, leflunomide
Cyclosporine	Cyclosporine
Lymphocyte-depleting therapies	Antilymphocyte globulin, monoclonal antibodies