

## Sistema Óseo

### Hueso Maxilar Superior:

- Es un hueso par que participa en la constitución de la órbita, la bóveda palatina, las cavidades nasales y la fosa infratemporal. Constituye la pieza principal del esqueleto facial. Una apófisis (proceso) palatina une al maxilar de un lado, con su homónimo opuesto, formando parte del paladar óseo. Los maxilares así reunidos presentan un contorno inferior en forma de arco, donde se ubican los alvéolos, para los dientes superiores.



1

## Sistema Óseo

### Hueso Maxilar Superior:

- Se describen dos vistas, cuatro bordes y cuatro ángulos.



2

## Sistema Óseo

### Hueso Maxilar Superior:

#### VISTAS:

##### Vista Medial

- De la unión de su 1/4 inferior con los 3/4 superiores se destaca una saliente horizontal, cuadrangular: la apófisis (proceso) palatina.
- Presenta una cara superior lisa, que forma el piso de la cavidad nasal, y una cara inferior rugosa, que constituye gran parte del paladar óseo.

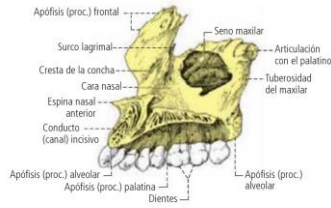


Fig. 10-1. Maxilar derecho, vista medial.

3

## Sistema Óseo

### Hueso Maxilar Superior:

#### VISTAS:

##### Vista Medial

- Su borde lateral es su borde de implantación en el maxilar; el borde medial se adelgaza hacia atrás y en toda su extensión se une al del lado opuesto, formando sobre la cara nasal una saliente: la cresta nasal; hacia adelante termina en una prolongación que constituye una semi espina que se articula con el otro maxilar; la espina nasal anterior, por detrás de la cual se observa un canal que, con el del otro maxilar, forma el conducto incisivo (palatino anterior), por donde pasan el nervio y la arteria nasopalatinos.

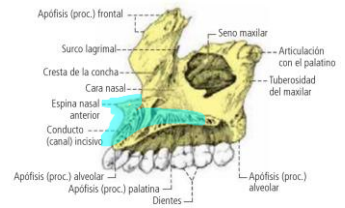


Fig. 10-1. Maxilar derecho, vista medial.

4

## Sistema Óseo

### Hueso Maxilar Superior:

#### VISTAS:

##### Vista Medial

- El borde anterior de la apófisis (proceso) palatina forma parte del orificio anterior de las cavidades nasales; el borde posterior se articula con la lámina horizontal del hueso palatino. La apófisis (proceso) palatina divide esta vista en dos: Porción suprapalatina y porción infrapalatina.

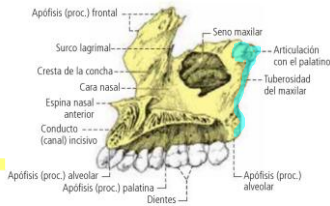


Fig. 10-1. Maxilar derecho, vista medial.

5

## Sistema Óseo

### Hueso Maxilar Superior:

#### VISTAS:

##### Vista Lateral

- Por detrás y encima de esta eminencia, se destaca la apófisis (proceso) cigomática, que se une por su base al resto del hueso; su vértice truncado se articula con el hueso cigomático. En la apófisis (proceso) cigomática se describen:

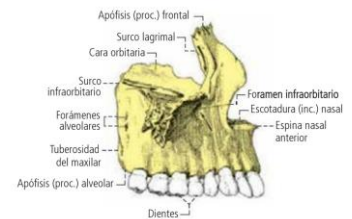


Fig. 10-2. Maxilar derecho, vista lateral.

6

## Sistema Óseo

### Hueso Maxilar Superior:

#### VISTAS:

##### Vista Lateral

- Cara orbitaria (superior)

Plana, forma parte de la pared inferior de la cavidad orbitaria; está separada del ala mayor del esfenoides por la fisura orbitaria inferior. Un canal aloja al nervio maxilar: el conducto (canal) infraorbitario, que continúa en esta pared como surco infraorbitario.

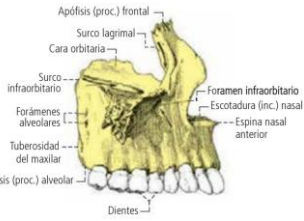


Fig. 10-2. Maxilar derecho, vista lateral.

## Sistema Óseo

### Hueso Maxilar Superior:

#### VISTAS:

##### Vista Lateral

- Cara anterior

Presenta el foramen (canal) infraorbitario, terminación del conducto precedente, por donde emerge el nervio infraorbitario. Debajo de este foramen hay una depresión: la fosa canina. De la parte inferior del conducto (canal) infraorbitario, en el espesor del hueso, se originan conductos que terminan en los alveolos del canino e incisivos: los canaliculos dentarios anteriores.

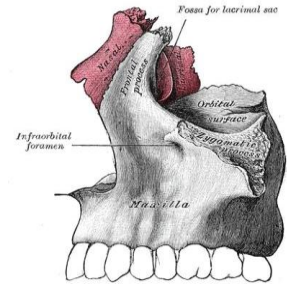


Fig. 118

7

8

## Sistema Óseo

### Hueso Maxilar Superior:

#### VISTAS:

##### Vista Lateral

- Cara infratemporal

convexa, corresponde medialmente a la tuberosidad del maxilar, y lateralmente, a la fosa infratemporal. Presenta forámenes alveolares [dentarios posteriores] destinados a los nervios del mismo nombre y a las arterias alveolares para los molares.

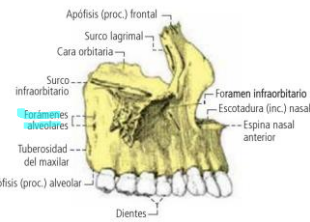


Fig. 10-2. Maxilar derecho, vista lateral.

## Sistema Óseo

### Hueso Maxilar Superior:

#### BORDES:

- Borde Anterior
- Borde Posterior
- Borde Infraorbitario
- Borde Inferior

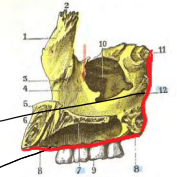


Fig. 217

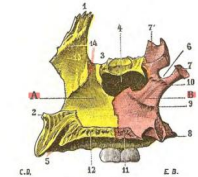


Fig. 218

Maxilar superior visto por su cara interna.

1, apófisis ascendente. — 2, extremidad superior de la apófisis. — 3, cresta transversal correspondiente a la canina inferior. — 4, canal vertical que conduce a dentro al conducto infraorbitario. — 5, apófisis canina anterior. — 6, espina nasal anterior. — 7, apófisis palatina, presentando el alveolo incisivo. — 8, alveolo lateral o molar. — 9, cresta para el seno maxilar. — 10, cresta para el palatino. — 11, cresta gruesa para el palatino. — 12, borde posterior e interdentario del maxilar.

1, vértice de la apófisis ascendente. — 2, vértice de la apófisis canina anterior. — 3, parte palatina anterior. — 4, alveolo maxilar. — 5, alveolo lateral o molar. — 6, alveolo incisivo. — 7, apófisis palatina. — 8, alveolo incisivo. — 9, cresta para el seno maxilar. — 10, cresta para el palatino. — 11, cresta gruesa para el palatino. — 12, borde posterior e interdentario del maxilar.

9

10

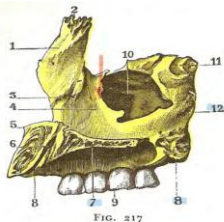


Fig. 217

Maxilar superior visto por su cara externa.

1, apófisis ascendente. — 2, extremidad superior de esta apófisis. — 3, cresta transversal correspondiente a la canina inferior. — 4, canal vertical que contribuye a formar el conducto infraorbitario. — 5, apófisis canina anterior. — 6, conducto infraorbitario. — 7, apófisis palatina, presentando el alveolo incisivo. — 8, alveolo lateral o molar. — 9, cresta para el seno maxilar. — 10, cresta gruesa para el palatino. — 11, borde posterior e interdentario del maxilar.

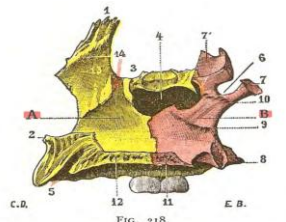


Fig. 218

Cara interna del maxilar superior y del palatino, poniendo de manifiesto las relaciones de estos dos huesos.

1, vértice de la apófisis ascendente. — 2, vértice de la apófisis canina anterior. — 3, parte palatina anterior. — 4, alveolo maxilar. — 5, alveolo lateral o molar. — 6, alveolo incisivo. — 7, apófisis palatina, presentando el alveolo incisivo. — 8, alveolo lateral o molar. — 9, cresta para el seno maxilar. — 10, cresta para el palatino. — 11, cresta gruesa para el palatino. — 12, borde posterior e interdentario del maxilar.

## Sistema Óseo

### Hueso Maxilar Superior:

#### BORDES:

- Borde Anterior
- Borde Posterior
- Borde Infraorbitario
- Borde Inferior

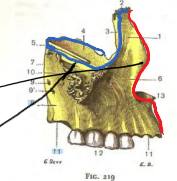


Fig. 219

Maxilar superior visto por su cara externa.

1, apófisis ascendente. — 2, extremidad superior de la apófisis. — 3, cresta transversal correspondiente a la canina inferior. — 4, canal vertical que conduce a dentro al conducto infraorbitario. — 5, apófisis canina anterior. — 6, espina nasal anterior. — 7, apófisis palatina, presentando el alveolo incisivo. — 8, alveolo lateral o molar. — 9, cresta para el seno maxilar. — 10, cresta para el palatino. — 11, cresta gruesa para el palatino. — 12, borde posterior e interdentario del maxilar.

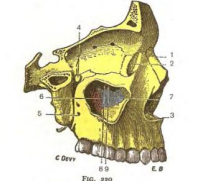


Fig. 220

Cara vista de lado. Relación de estos huesos maxilar y la cara interna de la órbita.

1, borde propio de la nariz. — 2, parte palatina anterior. — 3, parte palatina posterior. — 4, alveolo maxilar. — 5, alveolo lateral o molar. — 6, alveolo incisivo. — 7, apófisis palatina. — 8, alveolo incisivo. — 9, cresta para el seno maxilar. — 10, cresta para el palatino. — 11, cresta gruesa para el palatino. — 12, borde posterior e interdentario del maxilar.

11

12



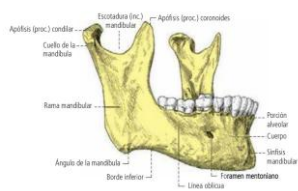
## Sistema Óseo

**Hueso Maxilar Inferior (Mandíbula):**

**CARAS**

- Cara Externa

Casi a mitad de distancia entre el arco alveolar y el borde inferior de la mandíbula, a ambos lados de la protuberancia mentoniana, emerge la línea oblicua. En su comienzo sigue paralela a la base del hueso, para dirigirse luego hacia arriba y atrás; atraviesa en diagonal esta cara y se continúa con el borde anterior de la rama.



Mandíbula, vista derecha.

19

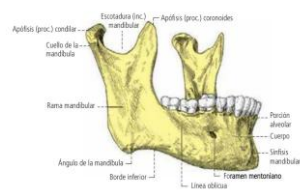
## Sistema Óseo

**Hueso Maxilar Inferior (Mandíbula):**

**CARAS**

- Cara Externa

En esta línea rugosa se insertan los músculos: depresor del labio inferior y depresor del ángulo de la boca. En el área comprendida por encima de la línea oblicua y por debajo del arco alveolar, se observan salientes verticales que corresponden a las eminencias alveolares; entre estas salientes existen surcos que corresponden a los tabiques interalveolares.



Mandíbula, vista derecha.

20

## Sistema Óseo

**Hueso Maxilar Inferior (Mandíbula):**

**CARAS**

- Cara Posterior

Hacia adelante presenta un surco vertical que corresponde a la sinfisis mandibular. En su parte inferior se observan salientes de inserción, las espinas mentonianas (geni), en número de cuatro: dos superiores, que dan inserción a los músculos genioglosos, y dos inferiores, donde se insertan los músculos genioidiosos.

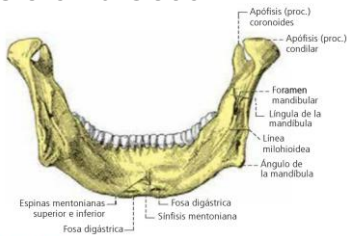


Fig. 10-12. Mandíbula, vista posterior.

21

## Sistema Óseo

**Hueso Maxilar Inferior (Mandíbula):**

**CARAS**

- Cara Posterior

Próximo a la línea mediana se encuentra el origen de la línea milohioidea, que asciende en forma oblicua hacia atrás, pasando por debajo del último molar, hacia la cara medial de la rama. En esta línea se inserta el músculo milohioideo, y en su parte posterior, el músculo constrictor superior de la faringe.

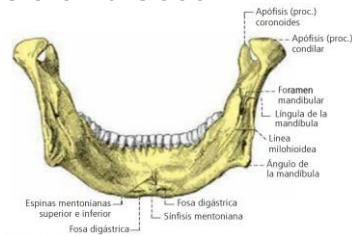


Fig. 10-12. Mandíbula, vista posterior.

22

## Sistema Óseo

**Hueso Maxilar Inferior (Mandíbula):**

**CARAS**

- Cara Posterior

Esta línea milohioidea divide a esta cara en dos partes: una superior (oral), que presenta, a cada lado de las espinas mentonianas, la fosa sublingual. En ella se aloja el extremo anterior de la glándula sublingual. En la porción situada por debajo de la línea milohioidea se observa una depresión en la cual se aloja la glándula submandibular. Existe, además, un surco subsiguiente a la línea milohioidea: el surco milohioideo, impreso por el nervio milohioideo.

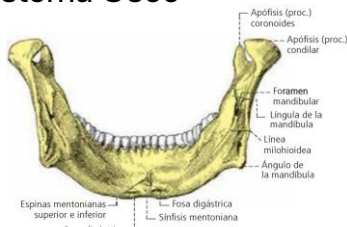


Fig. 10-12. Mandíbula, vista posterior.

23

## Sistema Óseo

**Hueso Maxilar Inferior (Mandíbula):**

**BORDES**

- Borde Superior

Es el arco alveolar y recibe a las raíces dentarias. Los alvéolos son simples adelante y más complejos hacia atrás, donde están formados por varias cavidades, separadas por los tabiques inter-radicales, puentes óseos donde se insertan ligamentos dentarios.

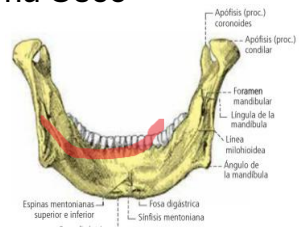


Fig. 10-12. Mandíbula, vista posterior.

24

## Sistema Óseo

**Hueso Maxilar Inferior (Mandíbula):**  
**BORDES**

- Borde Inferior

Es redondeado. Cerca de la línea mediana se observa la fosa digástrica, en la cual se inserta el vientre anterior del músculo digástrico. Hacia atrás, este borde puede presentar una escotadura para el pasaje de la arteria facial.

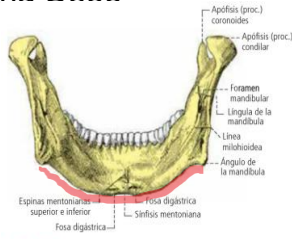


Fig. 10-12. Mandíbula, vista posterior.

25

## Sistema Óseo

**Hueso Maxilar Inferior (Mandíbula):**  
**RAMA DE LA MANDÍBULA**

En número de dos, son cuadriláteras, dirigidas en sentido vertical, pero algo oblicuas de abajo hacia arriba y de adelante hacia atrás.

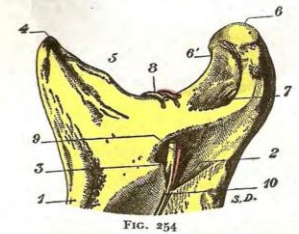


FIG. 254

Borde superior del maxilar inferior, cara interna.

1. rama del maxilar. — 2. orificio superior del conducto dental, con 3. espina de Spix. — 4. apófisis coronoides. — 5. escotadura sigmoides. — 6. 6'. condilio, con 7. fosta para el músculo pterigoideo externo. — 8. nervio y vasos maseterios. — 9. nervio y vasos dentales inferiores. — 10. nervio miloioideo.

26

## Sistema Óseo

**Hueso Maxilar Inferior (Mandíbula):**  
**RAMA DE LA MANDÍBULA**

Cara Lateral

Presenta rugosidades producidas por la inserción del músculo masetero, más acentuadas en el ángulo de la mandíbula, el que puede presentarse proyectado hacia afuera y arriba por la tracción del músculo mencionado.

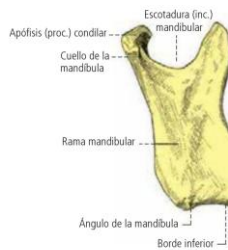


FIG. 254

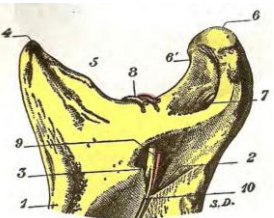


FIG. 254

Borde superior del maxilar inferior, cara interna.

1. rama del maxilar. — 2. orificio superior del conducto dental, con 3. espina de Spix. — 4. apófisis coronoides. — 5. escotadura sigmoides. — 6. 6'. condilio, con 7. fosta para el músculo pterigoideo externo. — 8. nervio y vasos maseterios. — 9. nervio y vasos dentales inferiores. — 10. nervio miloioideo.

27

## Sistema Óseo

**Hueso Maxilar Inferior (Mandíbula):**  
**RAMA DE LA MANDÍBULA**

Cara Medial

En la parte media de esta cara se observa una saliente aguda: la lengua de la mandíbula. Por detrás de esta lengua se encuentra el foramen mandibular, por donde penetran el nervio y los vasos alveolares inferiores. De la parte posteroinferior de este foramen parte el surco miloioideo. Por detrás de este, en la proximidad del ángulo de la mandíbula, la presencia de rugosidades importantes denota la firmeza de las inserciones del músculo pterigoideo medial.

28

## Sistema Óseo

**Hueso Maxilar Inferior (Mandíbula):**

**Articulación de la Mandíbula Ósea**

¿Con qué se articula?

La mandíbula ósea (o maxilar inferior) se articula con el **hueso temporal** del cráneo.

**Nombre de la Articulación**

La articulación se llama **Articulación Temporomandibular (ATM)**

**Puntos Clave**

**Cóndilo Mandibular:** La estructura de la mandíbula que se inserta en el cráneo.

**Fosa Mandibular (o Fosa Glenoidea):** La depresión del hueso temporal que recibe al cóndilo.

**Menisco (o Disco Articular):** Un disco fibrocartilaginoso que se interpone entre el cóndilo y la fosa, permitiendo movimientos suaves y complejos

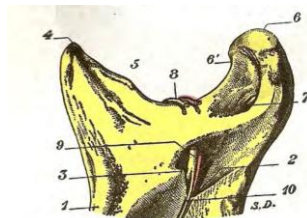


FIG. 254

Borde superior del maxilar inferior, cara interna.

1. rama del maxilar. — 2. orificio superior del conducto dental, con 3. espina de Spix. — 4. apófisis coronoides. — 5. escotadura sigmoides. — 6. 6'. condilio, con 7. fosta para el músculo pterigoideo externo. — 8. nervio y vasos maseterios. — 9. nervio y vasos dentales inferiores. — 10. nervio miloioideo.

29