

Virus Papiloma

Una paciente del sexo femenino de 23 años de edad acude a consulta para una revisión general para comprar un seguro de vida.

La paciente presenta algunas lesiones ligeramente elevadas y pequeñas en el cérvix, motivo por el cual se le solicita de inmediato una citología cervico vaginal (con tinción de Papanicolaou), por lo demás es asintomática.

Refiere tener relaciones sexuales desde los 15 años de edad, con numerosos compañeros sexuales.

1

Virus Papiloma

Examen físico.

Signos vitales: normales

Exploración física:

En la región pélvica se detectan verrugas, los labios menores están eritematosos y friables en el cérvix.

2

Virus Papiloma

Estudios de laboratorio y gabinete.

Recuento leucocitario: normal

Recuento diferencial: normal

Bioquímica sérica: normal

Hibridación ADN para VPH: positivo

Estudios de imagen:

La colposcopia confirma la presencia de las lesiones inflamatorias en el cérvix

3

Virus Papiloma

Los papilomavirus humanos son un conjunto de virus que se han descrito con muchos "serotipos" y se ha comprobado que producen lesiones tumorales en la piel y tracto genital.

4

Virus Papiloma

Características.

Son virus pertenecientes a la familia papovaviridae, de cápside icosaédrica, mide 55 nm de diámetro, tiene un genoma de DNA. Es uno de los virus que más resiste los agentes físicos y químicos.

5

Virus Papiloma

Epidemiología.

71% de las verrugas cutáneas son producidas por VPH

4 % de las verrugas planas son producidas por VPH

Condilomas acuminados o verrugas ano genitales

6

Virus Papiloma

Transmisión.

Contacto personal estrecho.

Traumatismos leves en el sitio de la lesión.

Sexual.

(coito vaginal – coito anal)

Canal del parto (asociado a papilomatosis respiratoria recidivante)

Fómites.

Virus Papiloma

Patogenia.

Periodo de incubación: 6 semanas a 2 años

promedio: 3 a 4 meses

El virus tiene una alta afinidad por el tejido epitelial escamoso, otros tejidos son altamente resistentes a la invasión de éste virus.

7

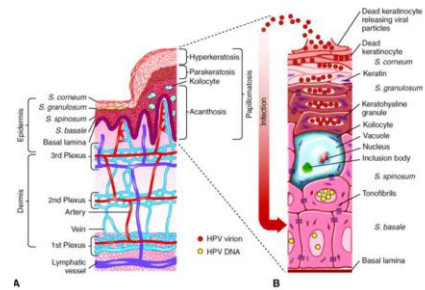
8

Virus Papiloma

Patogenia.

Los virus ingresan a las células del estrato germinativo, a medida que las células basales se diferencian y progresan hacia la superficie, el virus concluye su ciclo viral, liberándose cuando los queratinocitos muertos se descaman.

En la verruga y condiloma, la replicación viral se asocia con proliferación excesiva de todos los estratos epidérmicos excepto la capa basal.



9

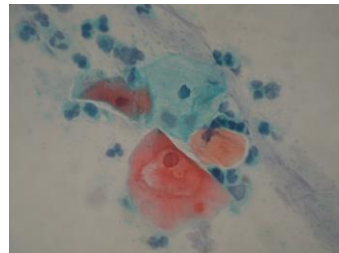
10

Virus Papiloma

Patogenia.

Algunas células infectadas sufren la transformación característica de koilocitosis («koilos», cavidad), son células escamosas, grandes, poligonales, con un núcleo pequeño atrapado dentro de una cavidad intra citoplásmica.

Virus en Genital y Urinario



11

12

Virus Papiloma

Manifestaciones Clínicas.

Verrugas cutáneas

Verrugas plantares.

Adolescentes y adultos jóvenes, lesiones elevadas de 5 a 10 mm de diámetro, hemorrágicas puntiformes, dolorosas, también pueden verse en palmas y plantas

13

Virus Papiloma

Manifestaciones Clínicas.

Verrugas cutáneas

Verrugas vulgares.

Pápulas hiperqueratósicas de superficie áspera, de 1 cm., mas frecuente en el dorso de la mano, interdigitales.

Verrugas planas.

Múltiples pápulas ligeramente elevadas, superficie lisa.

14

Virus en Genital y Urinario



15

Virus en Genital y Urinario



16

Virus en Genital y Urinario



FIGURE 40-2. Common warts.

17

Virus Papiloma

Manifestaciones Clínicas.

Verrugas ano genitales

Pápulas exofíticas hiperqueratósicas, sésiles o unidas por un pedículo corto y ancho.

Tamaño variable, desde un milímetro hasta varios centímetros.

18

Virus en Genital y Urinario



FIGURE 61-4. Genital warts

19

Virus en Genital y Urinario



20

Virus en Genital y Urinario



21

Virus en Genital y Urinario



22

Virus Papiloma

Manifestaciones Clínicas.

Papilomatosis respiratoria recidivante

Se manifiesta ronquera, en los lactantes se aprecia un llanto anormal.

Puede acompañarse de dificultad respiratoria o estridor.

Si se extiende, involucra tráquea y pulmones originando obstrucción e insuficiencia respiratoria.

23

Virus en Genital y Urinario

HPV type	Anatomic site	Skin or mucosal disease	Risk of cancer
1, 4	Sole, palm	Plantar warts	None
2, 57	Skin, genital mucosa	Common warts	None
3, 10	Skin, genital mucosa	Flat warts	None
6, 11	Anogenital area, larynx	Warts	<<1%
16, 18, 31, 45	Cervix, anogenital area, esophagus	Condylomas, dysplasias, carcinomas	1-3%
5, 8, 47	Skin, esophagus	Epidermodysplasia verruciformis	30-40%

24

Virus Papiloma

Diagnóstico

Estudio citopatológico.
Inmunohistoquímica.

PCR.

25

Virus Papiloma

Tratamiento

Verrugas en manos:

Acido salicílico y ácido láctico.

Criocirugía.

Electrocirugía.

Verrugas ano genitales:

Criocirugía.

Podofilina.

Acido tricloroacético.

Interferón.

26

Virus Papiloma

Prevención

Citología cervical vaginal periódica.
Auto exploraciones.

Métodos de barrera (vía sexual)

Inmunización.

27