

Chlamydia

Una paciente del sexo femenino de 27 años de edad acude al servicio de urgencias del hospital debido a un cuadro de dolor en la parte baja del abdomen, exudado vaginal y disuria de una semana de duración.

Además durante los dos últimos días ha presentado fiebre y escalofríos.

La paciente ha tenido cuatro compañeros sexuales durante el año anterior y de manera ocasional utiliza preservativo.

Nunca ha recibido tratamiento para alguna enfermedad de transmisión sexual y había tenido que acudir a consulta desde hace más de dos años.

Chlamydia

Examen físico.

Signos vitales

temperatura:	38.4°C
frecuencia cardiaca:	104 / min
frecuencia respiratoria:	16 / min
presión arterial:	112 / 68 mm Hg

Exploración física:

La exploración pélvica revela un orificio cervical enrojecido, se aprecia sensibilidad dolorosa en la palpación en la parte baja del abdomen y anexos uterinos. El útero, las trompas de Falopio y los ovarios también son dolorosos a la palpación, pero no están aumentados de tamaño.

Chlamydia

Estudios de laboratorio y gabinete.

Laboratorio

Vel. Sed. Glob.	31 mm/hr
Hematocrito:	normal
Recuento leucocitario:	13,400 / uL
Polimorfonucleares:	68 %
Formas en banda:	8 %
Linfocitos:	15 %

Estudios de Imagen

No se solicitaron

Chlamydia

Chlamydia son bacterias intracelulares obligadas.

Pertenecen al orden:	Chlamydiales
Familia:	Chlamydiaceae
Género:	Chlamydia

Especies:

C. pecorum; C. psittaci; C. trachomatis; C. pneumoniae

Chlamydia

Especie	Transmisión	Huésped natural	Enfermedades
C. pecorum	Sexual	cerdos, rumiantes	ninguna conocida
C. psittaci	Aérea, sexual	aves, corderos, gatos	Neumonía endocarditis, aborto
C. trachomatis	sexual, ojos, contacto directo	humanos	linfogranuloma venéreo, tracoma ocular
C. pneumoniae	Aérea	humanos	Neumonía

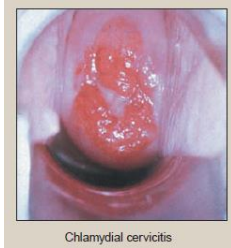
Chlamydia

Se considera del 35 al 50 % de las uretritis masculinas, son producidas por Chlamydia.

En la mujer produce cervicitis crónica, uretritis y proctitis.

Tiempo de incubación: 1 a 3 semanas.

Chlamydia



Chlamydial cervicitis

Chlamydia

Linfogranuloma venéreo

Se manifiesta por una pápula cercana al sitio de la inoculación que evoluciona a vesícula, luego a pústula que se abre y forma una úlcera con adenomegalia dolorosa.

Tiempo de incubación: 1 a 3 semanas

Chlamydia



Chlamydia



▲ Figure 18-8 An advanced case of lymphogranuloma venereum in a man. Which microorganism causes lymphogranuloma venereum?

Chlamydia

Conjuntivitis.

Se manifiesta inflamación de la capa conjuntiva folicular aguda, con sensación de cuerpo extraño, posteriormente hay secreción mucosa, luego purulenta.

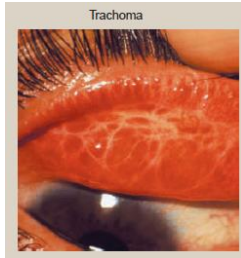
Es mas frecuente en los niños recién nacidos, entre los 5 y los 10 días del nacimiento, frecuentemente se acompaña de rinitis y otitis.

Chlamydia



Inclusion conjunctivitis of the newborn

Chlamydia



Chlamydia

Otras patologías.

- Epididimitis y prostatitis
- Artritis reactiva
- Endometritis y salpingitis
- Infertilidad
- Embarazo ectópico

Chlamydia

Diagnóstico:

Inmnofluorescencia

Investigación de anticuerpos

	Primoinfección	Reinfección
IgM	2 - 4 sem	(-) ó debiles (+)
IgG	6 - 8 sem	1 - 3 sem titulos significativos

Cultivo - PCR

Chlamydia

Diagnóstico:

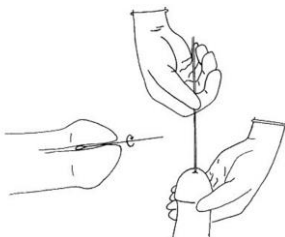
Inmnufluorescencia (uretral, cérvix, conjuntiva)

Investigación de anticuerpos

	Primoinfección	Reinfección
IgM	2 - 4 sem	(-) ó debiles (+)
IgG	6 - 8 sem	1 - 3 sem titulos significativos

Cultivo - PCR

Chlamydia



Chlamydia

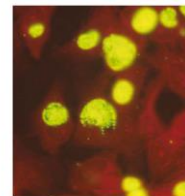


Figure 179-2. *Chlamydia trachomatis* inclusions in a McCoy cell monolayer. (Stained with a genus-reactive mouse monoclonal antibody followed by fluorescein conjugated rabbit antimouse immunoglobulin.) (Courtesy of Robert Suchland, Seattle.)

Chlamydia

Generalidades

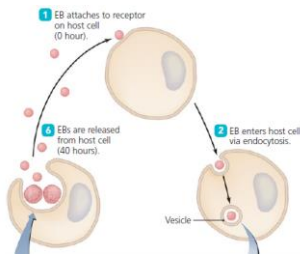
Bacterias de vida parasitaria intracelular obligada, no sintetizan moléculas energéticas, se instalan en el citoplasma, forman cuerpos de inclusión.

El cuerpo elemental es esférico, miden 200 a 400 nm.

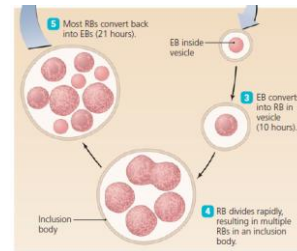
Chlamydia

C. trachomatis A,B,C	Trachoma
D – K	Cervicitis, endometritis, epididimitis, conjuntivitis, uretritis, salpingitis
L1, L2, L3	Linfogranuloma venéreo
C. psittaci	Neumonía (psitacosis)
C. Pneumoniae	Neumonía, bronquitis, faringitis

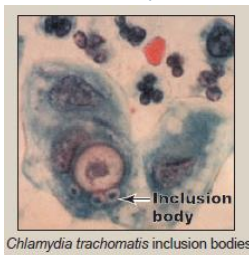
Chlamydia



Chlamydia



Chlamydia



Chlamydia

Tratamiento.

- Azitromicina
- Doxiciclina
- Ceftriaxona
- Eritromicina