

## Salmonelosis

La Srita J. una estudiante de intercambio del sureste de Asia, retornó a su hogar para una visita de 3 meses. Cerca del final de su visita atendió a una tía que había tenido fiebre alta y diarrea. Tres semanas mas tarde, ya de regreso a los Estados Unidos, la Srita J., tuvo fiebre de 38.5°C., y escalofríos, con cefalea, mialgias y anorexia.

1

## Salmonelosis

La fiebre continuó y aumentó en forma progresiva durante los siguientes días, visitó a un médico, se veía confusa y enferma, tenía el abdomen sensible y el hígado y bazo estaban aumentados de tamaño, tenía pulso disminuido, y destacó un conteo de 3 mil leucocitos en sangre.

2

## Salmonelosis

El hemocultivo inicial dio como resultado *Salmonella typhi*, se inició de inmediato tratamiento con Trimetoprim y Sulfametoxazol y se continuó durante 14 días. La fiebre cedió gradualmente durante los siguientes 5 días y la paciente tuvo una recuperación sin problemas, sin embargo 6 semanas después todos los síntomas recurrieron, incluyendo fiebre de 38.5°C.,

3

## Salmonelosis

Nuevamente se aisló *Salmonella typhi* en el hemocultivo y la cepa todavía era sensible al Trimetoprim y Sulfametoxazol. La paciente fue tratada nuevamente con ésta combinación de antibióticos durante 2 semanas y se produjo una rápida respuesta. No hubo mas recurrencias.

4

## Salmonelosis



5

## Salmonelosis

Tipos clínicos:

ENTERITIS  
FIEBRE ENTERICA  
SEPTICEMIA

6

## Salmonelosis

Enteritis.

Cuadro Clínico.

Nauseas, vómito y diarrea severa, dolor abdominal, ruidos hidroaéreos, febrícula.

7

## Salmonelosis

Fiebre entérica.

Cuadro clínico.

Fiebre, constipación, abdomen sensible, en ocasiones con manchas rosadas, luego diarrea, malestar general y dolores musculares generalizados.

8

## Salmonelosis

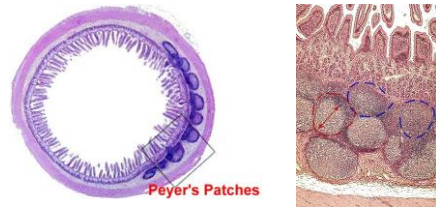
Fiebre entérica.

Patogenia.

Los bacilos penetran por el intestino a los ganglios linfáticos del mesenterio, después de multiplicarse producen bacteriemia y posterior a una semana regresan a las placas de Peyer.

9

## Salmonelosis



10

## Salmonelosis

Fiebre entérica.

Complicaciones.

Perforación intestinal, hemorragia, colecistitis, abscesos, neumonía, tromboflebitis.

11

## Salmonelosis

Septicemia.

Cuadro Clínico.

Fiebre alta (40°C), estado semicomatoso, anemia, anorexia, hipotensión, grave ataque al estado general.

12

## Salmonelosis

Tipo clínico	Inicio	Fiebre	Hemo	Copro
Septicemia	SUB	Alta	+	-
F. Entérica	INSID	Alta	+ -	- +
Enteritis	SUB	Baja	-	+

13

## Salmonelosis

Generalidades.

Son bacilos gramnegativos, aerobios, anaerobios facultativos, la mayoría móviles, flagelos peritricos, no forman esporas, pueden formar una microcápsula, existen mas de mil especies.

14

## Salmonelosis

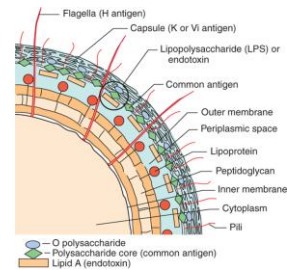
Factores de Patogenicidad.

Antígeno Vi.  
(polisacárido de cápsula)

Endotoxinas.  
(lipopolisacáridos de pared)

15

## Salmonelosis



16

## Salmonelosis

Clasificación de Kaufman y White:

Antígeno somático	"O"
Antígeno flagelar	"H"
Antígeno capsular	"K"

17

## Salmonelosis

Diagnóstico.

Bacterioscópico de heces.

Coprocultivo.

Hemocultivo.

Anticuerpos específicos anti Salmonella.

PCR.

No deben solicitarse reacciones febriles en la actualidad.

18

## Salmonelosis

Medios de cultivo.

Agar SS (Salmonella-Shigella)  
 Agar E.M.B  
 Agar nutritivo  
 Agar sangre  
 MacConkey  
 Desoxicolato – citrato  
 Agar verde brillante  
 Agar sulfito de bismuto

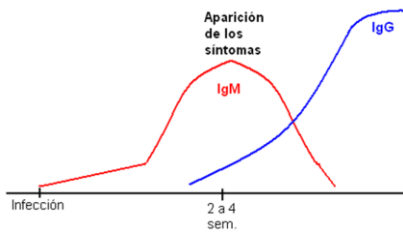
19

## Salmonelosis



20

## Salmonelosis



21

## Salmonelosis

Tratamiento:  
 Cefalosporinas  
 Quinolonas  
 Vesícula biliar\*

22

## Salmonelosis

Control sanitario.

Agua de consumo humano.  
 Higiene personal (evacuaciones).  
 Inmunización (viajes a lugares con alto riesgo de contagio).

23