

Tuberculosis

La señora C. una maestra y ama de casa de 24 años de edad había perdido en poco tiempo 10% de su peso, presenta diaforesis nocturna y se sentía con fiebre.

Tenía tos que producía esputo verdoso con rastros de sangre. Su médico sospecho que podía tener tuberculosis pulmonar y le efectuó una prueba cutánea con tuberculina. 2 días posteriores la señora C.; mostró una reacción fuertemente positiva.

El diagnóstico se confirmó mediante diversos estudios.

1

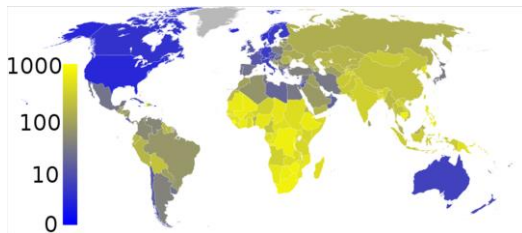
Tuberculosis

Un interrogatorio cuidadoso reveló que entre los 10 y los 12 años de edad la paciente había vivido con su tía, ya fallecida, quien decía había padecido tuberculosis.

La señora C. comenzó a preocuparse por su salud y cuestionó si debía seguir en su trabajo, su médico le dijo que tenía buenas posibilidades de curarse, mediante antibióticos por vía oral, aunque por muchos meses, una vez iniciado el tratamiento la señora C., podría volver a su trabajo en la escuela.

2

Tuberculosis



3

Tuberculosis

Localizaciones:

- Pulmonar.
- Renal.
- Sistema Nervioso Central.
- Digestivo.
- Otras.

4

Tuberculosis

Pulmonar primaria.

Fiebre moderada, vespertina o nocturna, anorexia, astenia, tos.

5

Tuberculosis

Etapa crónica.

Reactivación de focos primarios, de lesiones calcificadas cerca de los hilios pulmonares, asociada a bajas de la respuesta inmune, (desnutrición, esteroides, VIH).

6

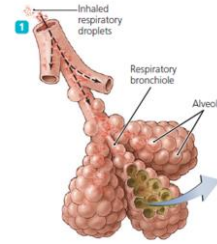
Tuberculosis

Cuadro clínico.

Tos crónica, con esputo hemoptoico o franca hemoptisis, fiebre, astenia, adinamia, anorexia, pérdida de peso sin causa aparente.

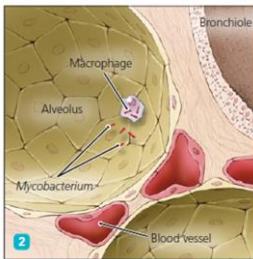
7

Tuberculosis



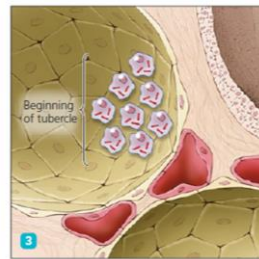
8

Tuberculosis



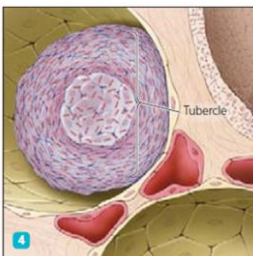
9

Tuberculosis



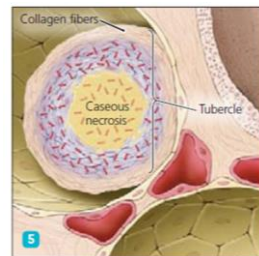
10

Tuberculosis



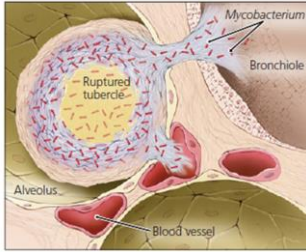
11

Tuberculosis



12

Tuberculosis



13

Tuberculosis



14

Tuberculosis



15

Tuberculosis

Complicaciones.

Tempranas:

Derrame pleural, meningoencefalitis, linfadenitis.

16

Tuberculosis

Complicaciones.

Tardías.

Tuberculosis ósea, renal, cutánea, peritoneal, ocular, genital.

17

Tuberculosis

Diagnóstico.

Baciloscopia (Ziehl-Neelsen)

Intradermoreacción de Mantoux *

Cultivo para *Mycobacterium*

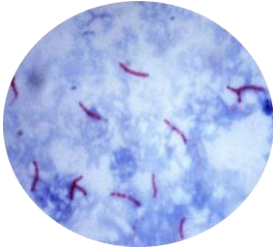
Inmunofluorescencia

PCR (Reacción en cadena de la polimerasa)

Adenosina desaminasa

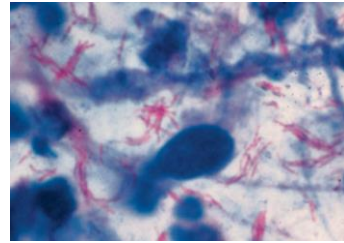
18

Tuberculosis



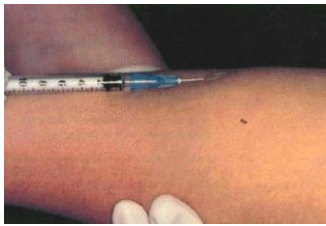
19

Tuberculosis



20

Tuberculosis



21

Tuberculosis



22

Tuberculosis



23

Tuberculosis

Medios de cultivo:

- Lowenstein – Jensen
- Petragnani
- Midlebrook
- Mycobactosel
- American Toracic Society

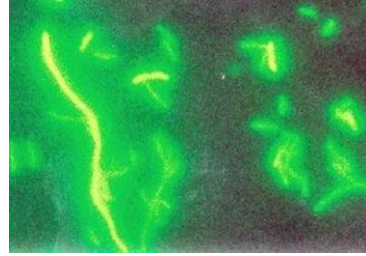
24

Tuberculosis



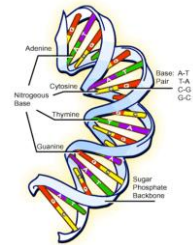
25

Tuberculosis



26

Tuberculosis



27

Tuberculosis

Mycobacterium.

Son un grupo de varias especies que conforman la familia mycobacteriaceae, algunas son patógenas, otras son oportunistas, la mayoría son de crecimiento lento.

28

Tuberculosis

Grupos no clasificados por Runyon		
<i>M. tuberculosis</i>	Patógeno estricto	Frecuente
<i>M. leprae</i>	Patógeno estricto	Infrecuente
<i>M. africanum</i>	Patógeno estricto	Rara
<i>M. bovis</i>	Patógeno estricto	Rara
<i>M. bovis</i> (cepa BCG)	Patógeno ocasional	Rara

29

Tuberculosis

Grupo 1 de Runyon (fotocromógenos de crecimiento lento)		
<i>M. kansasii</i>	Generalmente patógeno	Frecuente
<i>M. marinum</i>	Generalmente patógeno	Infrecuente
<i>M. simiae</i>	Generalmente patógeno	Infrecuente

30

Tuberculosis

Grupo II de Runyon (escotocromógenos de crecimiento lento)

<i>Ni. szulgai</i>	Generalmente patógeno	Infrecuente
<i>Ni. scrofulaceum</i>	Patógeno ocasional	Infrecuente
<i>Ni. xenopi</i>	Patógeno ocasional	Infrecuente

31

Tuberculosis

Micobacterium tuberculosis.

Son Bacilos delgados, rectos o ligeramente curvos, de 0.2 a 0.5 μm de ancho por 4 μm de largo, no forman esporas, no forman capsula, aerobios estrictos.

Acido-resistentes (tinción de Ziehl-Neelsen).

No tiene utilidad la tinción con Gram.

Tiempo de generación: 15 a 20 horas.

32

Tuberculosis

Tratamiento.

Isoniacida, etambutol, estreptomina, rifampicina.

Cicloserina, pirazinamida, viomicina, kanamicina, etionamida.

Aislamiento los primeros 15 a 20 días de tratamiento.

33

Tuberculosis

El tratamiento debe incluir corrección o control de la enfermedad de fondo:

Inmunodepresión.

(farmacológica)

Desnutrición.

Leucemias, linfomas.

Esteroides.

34

Tuberculosis



35

Tuberculosis

Profilaxis.

Vacuna con BCG *

(Bacilo de Calmette Guerin)

Medidas higiénicas y dietéticas

Cercos epidemiológicos

36