

## Enfermedades Exantemáticas



1

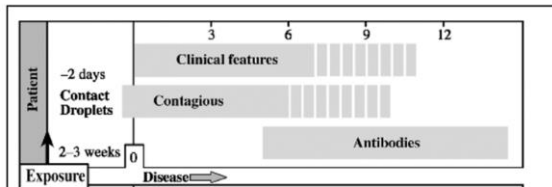
## Enfermedades Exantemáticas

Virus Varicela Zoster (VZV)  
 Agente causal de la varicela, enfermedad febril exantemática, generalmente durante la infancia.

Zoster, (herpes zoster)  
 Es la manifestación clínica de la reactivación del virus latente.

2

## Enfermedades Exantemáticas



3

## Enfermedades Exantemáticas

Periodo de incubación: 14 a 16 días en promedio.  
 Uno o dos días antes de la erupción cutánea se inicia con fiebre leve a moderada.  
 Las vesículas comienzan en cara, cuero cabelludo, y tronco, de 2 a 3 mm de diámetro con liquido claro.  
 Se pueden llegar a contar entre 100 y 300 vesículas que duran alrededor de una semana.  
 El diagnóstico se puede confundir en cuadros subclínicos cuando se encuentran pocas lesiones.

4

## Enfermedades Exantemáticas



5

## Enfermedades Exantemáticas



6

## Enfermedades Exantemáticas



7

## Enfermedades Exantemáticas

Complicaciones:

Impétigo (*Staphylococcus aureus*)

Erisipela (*Streptococcus pyogenes*)

Septicemias, meningitis, artritis, osteomielitis, neumonía bacteriana.

8

## Enfermedades Exantemáticas

Virus Varicela Zoster (VZV)

Tipo 3 de la familia del herpes.

Está formado por un genoma de DNA, mide de 150 a 200 nm., de nucleocápside icosaédrica,

9

## Enfermedades Exantemáticas

Tratamiento

Se ha utilizado Aciclovir y Penciclovir con buenos resultados (reduce el tiempo de exantema).

10

## Enfermedades Exantemáticas

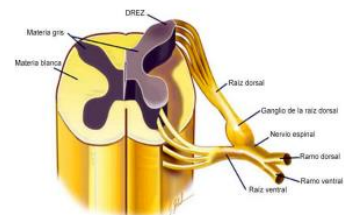
Zoster.

En mas frecuente en adultos mayores, causado por una reactivación del virus Varicela Zoster guardados en los ganglios de raíces de nervios dorsales.

El virus puede permanecer latente durante décadas posteriores a la infección de varicela y causar lesiones de piel siguiendo el trayecto de las prolongaciones nerviosas.

11

## Enfermedades Exantemáticas



12

## Enfermedades Exantemáticas

Cuadro clínico.

Comienza con dolor importante en el área afectada algunos pocos días antes de aparecer el eritema cutáneo.

Las vesículas son ligeramente más grandes que los presentados en la varicela, con la formación de costras de 7 a 10 días.

El eritema es generalmente unilateral (llamado "hemicinturón de la reina") siguiendo el trayecto de uno o dos nervios sensitivos de tórax o cuello.

Desaparece de 1 a 3 semanas

13

## Enfermedades Exantemáticas



14

## Enfermedades Exantemáticas



15

## Enfermedades Exantemáticas



16

## Enfermedades Exantemáticas



17

## Enfermedades Exantemáticas



18

## Enfermedades Exantemáticas

### Tratamiento

Aciclovir.

(reduce significativamente el periodo de lesiones cutáneas)

19

## Enfermedades Exantemáticas

### Rubeola.

Se trasmite mediante las gotitas respiratorias.

Invade el epitelio respiratorio y se propaga por vía hemática (viremia primaria) instalándose en los ganglios linfáticos regionales.

Posteriormente se produce un cuadro febril (viremia secundaria) entre los 6 y 21 días con propagación a endotelio.

20

## Enfermedades Exantemáticas

### Rubeola.

Los virus producen vasculitis, (afinidad por células endoteliales), la respuesta inmune celular influye significativamente, produciendo el exantema.

El exantema sigue a la fase prodrómica febril y dura tres días

21

## Enfermedades Exantemáticas



22

## Enfermedades Exantemáticas



23

## Enfermedades Exantemáticas

### Rubeola.

Virus de la familia Togaviridae, conformado por una nucleocápside icosaédrica central.

Genoma formado por ARN de cadena única y las espículas superficiales de la envoltura contiene "hemaglutinina".

24

## Enfermedades Exantemáticas

Rubeola.

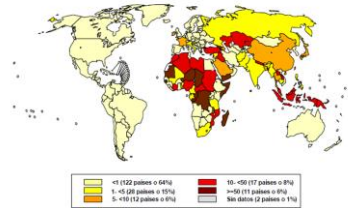
No existe un tratamiento antiviral específico

Profilaxis  
Inmunización

25

## Enfermedades Exantemáticas

Figura 1. Tasa de incidencia de sarampión notificada por 100,000 habitantes, 2004



26

## Enfermedades Exantemáticas

Sarampión.

Cuadro clínico

Periodo de incubación: 7 a 21 días.

Signo de Koplik mas del 90%, cuadro catarral, febrícula, hiperemia conjuntival.

27

## Enfermedades Exantemáticas

Sarampión.

La erupción aparece primero en la cara, después en el tronco y luego en las extremidades, persiste por 3 o 4 días, al desaparecer se observa parda con descamación.

Se transmite por vía respiratoria, penetra a los ganglios linfáticos luego hace una diseminación hematogena instalándose en la piel, la conjuntiva y órganos internos.

28

## Enfermedades Exantemáticas



29

## Enfermedades Exantemáticas



30

## Enfermedades Exantemáticas



31

## Enfermedades Exantemáticas



32

## Enfermedades Exantemáticas

Sarampión.

Complicaciones

Meningoencefalitis viral.

Neumonía viral.

Neumonías bacterianas.

33

## Enfermedades Exantemáticas

Sarampión.

Virus perteneciente a la familia paramixoviridae, formado por un núcleo central de ARN, posee una capa de lipoproteínas con espículas, mide de 120 a 200 nm de diámetro.

34

## Enfermedades Exantemáticas

Sarampión.

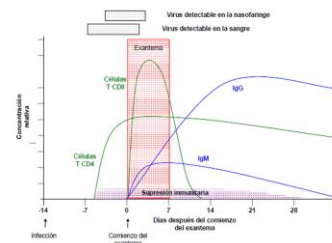
Diagnóstico

Titulación de anticuerpos.

Aislamiento del virus mediante cultivo.

35

## Enfermedades Exantemáticas



36

## Enfermedades Exantemáticas

Sarampión.

Hábitat:

Se encuentra parasitando al hombre y otras especies de antropoides.

Profilaxis:

Vacunas.