

Lepra



Lepra

Enfermedad de Hansen.

Lleva el nombre de Gerhard Hansen
(1841-1912)

Microbiólogo noruego que descubrió el
agente etiológico en 1873.

Lepra

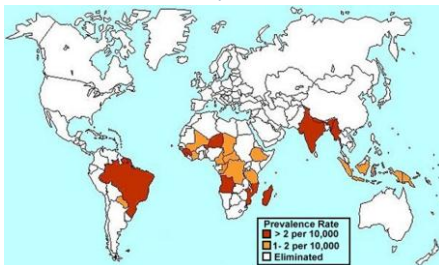
Padecimiento crónico que afecta principalmente las partes más frías del cuerpo como la piel, las mucosas, las vías respiratorias, algunos nervios sensitivos y otros órganos.

Lepra

Epidemiología.

Los niños son más susceptibles que los adultos,
hombres más que mujeres 2:1, mayor incidencia en climas cálidos y húmedos.

Lepra



Lepra

Clasificación de Ridley y Jopling

Tuberculoide	TT
Tuberculoide indeterminada	TI
Indeterminada	I
Lepromatosa indeterminada	LI
Lepromatosa	LL

Lepra

Lepra Indeterminada
 Zonas con pérdida de sensibilidad de la piel.
 Nódulos subcutáneos.
 Zonas de alopecia.
 Lesiones viscerales.
 Reacción de Mitsuda positiva
 Bacilos en mucosa nasal.
 Se transmite *
 Es una forma inicial del padecimiento que puede evolucionar hasta la forma lepromatosa o a la forma tuberculoide.

Lepra

Tuberculoide.
 Zonas con pérdida de la sensibilidad de la piel.
 Nódulos subcutáneos.
 No hay zonas de alopecia.
 No hay lesiones viscerales.
 Reacción de Mitsuda positiva.
 No hay bacilos en la mucosa nasal.
 No se transmite (sin problema sanitario).
 El paciente puede curar espontáneamente.

Lepra

Lepra Lepromatosa
 Zonas con pérdida de sensibilidad de la piel.
 Nódulos subcutáneos.
 Zonas de alopecia.
 Lesiones viscerales.
 Reacción de Mitsuda negativa.
 Abundantes bacilos en mucosa nasal.
 Se transmite (problema sanitario)

Lepra



Lepra



Lepra



Lepra



Lepra



Lepra

En casos avanzados hay paresias y parálisis en cara, manos y pies, que originan varias patologías.

Mano "en garra", pie "colgante", lagofthalmos.

Atrofias óseas en tabique nasal y falanges.

Queratitis, conjuntivitis, catarata, glaucoma.

Lepra



Lepra



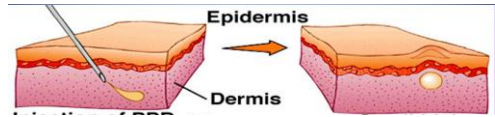
Lepra



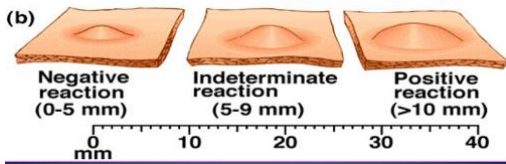
Lepra

	TT	TI	I	LI	LL
Mitzada	+++	++	+	-	-
Anticuerpos	-	-	+	+	+
Bacilos en mucosa	-	+	+	++	+++

Lepra



Lepra



Lepra

Mycobacterium leprae

Bacilos ácido-alcohol resistentes (BAAR),
Miden de 4 a 6 micras de longitud, aerobio ?.

No se cultiva in vitro, no se cultiva en animales de experimentación,
no crece en cultivo de tejidos, la especie humana es la única susceptible que se conoce.

Cultivo en Armadillo de 9 bandas.

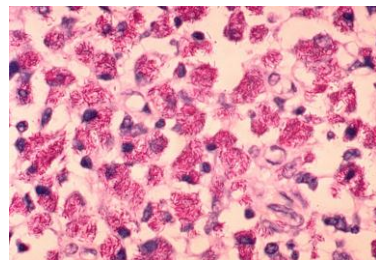
Lepra

Mycobacterium leprae

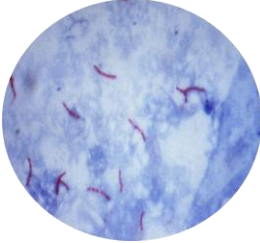
Lípidos, ácidos grasos, ácidos micólicos, ceras, proteínas, lepromina, polisacáridos.

Se considera que el efecto patógeno es parecido al de *mycobacterium tuberculosis*.

Lepra



Lepra



Lepra

Tratamiento.

Diamino-difenil-sulfona.

Clofazimina, rifampicina, etionamida, protionamida, tiambutosina, tiacetazona, estreptomina.

L. Tuberculoide: dapsona y rifampicina por 2 años.

L. Lepromatosa: dapsona, rifampicina y clofazimida (mas de 2 años).