

## Reacciones Antígeno Anticuerpo

Las moléculas consideradas como antígenos, se unen a una porción de la inmunoglobulina mediante:

- a) Cargas eléctricas opuestas.
- b) Puentes de hidrógeno.
- c) Fuerzas de Van der Waals.

1

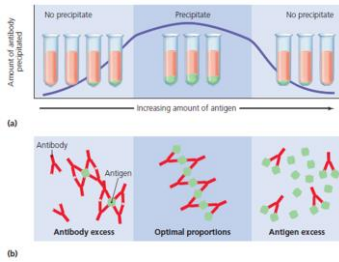
## Reacciones Antígeno Anticuerpo



Precipitation

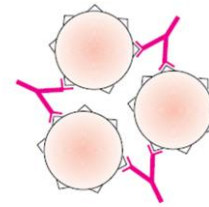
2

## Reacciones Antígeno Anticuerpo



3

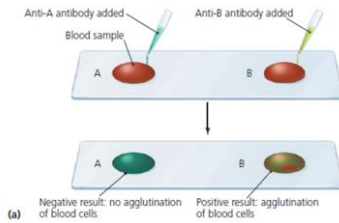
## Reacciones Antígeno Anticuerpo



Agglutination

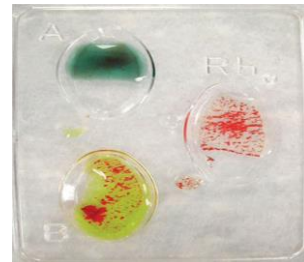
4

## Reacciones Antígeno Anticuerpo



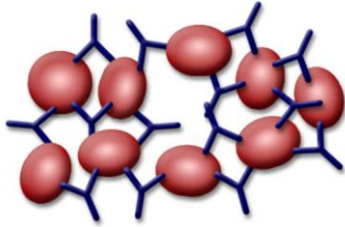
5

## Reacciones Antígeno Anticuerpo



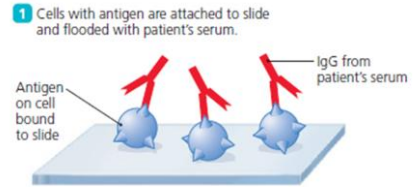
6

## Reacciones Antígeno Anticuerpo



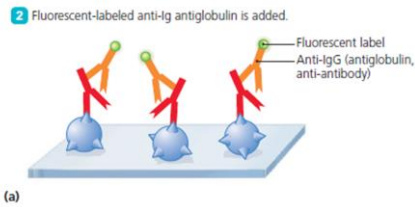
7

## Reacciones Antígeno Anticuerpo



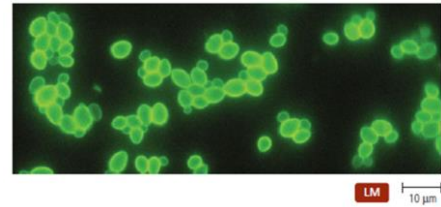
8

## Reacciones Antígeno Anticuerpo



9

## Reacciones Antígeno Anticuerpo



10

## Reacciones Antígeno Anticuerpo

E nzyme  
L ink  
I mmuno  
S orbent  
A ssay

11

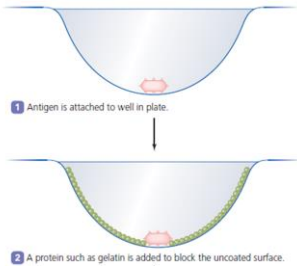
## Reacciones Antígeno Anticuerpo

Metodologías para detectar / cuantificar un antígeno (proteína) en el Laboratorio Clínico.

ELISA  
Quimioluminiscencia  
Radioinmunoanálisis

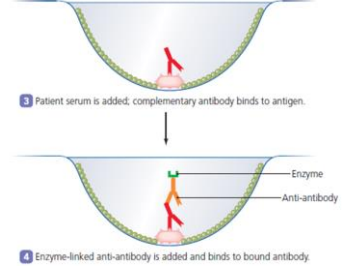
12

### Reacciones Antígeno Anticuerpo



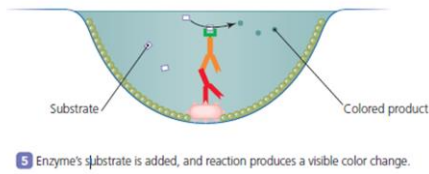
13

### Reacciones Antígeno Anticuerpo



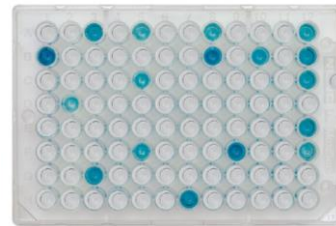
14

### Reacciones Antígeno Anticuerpo



15

### Reacciones Antígeno Anticuerpo



16

### Reacciones Antígeno Anticuerpo

ELISA hace referencia a una metodología.

No debe emplearse como sinónimo de "investigar SIDA".

Se pueden investigar muchas proteínas, de cápside viral, capsula, pared o membrana de bacterias, y anticuerpos contra diferentes antígenos.

17

### Reacciones Antígeno Anticuerpo

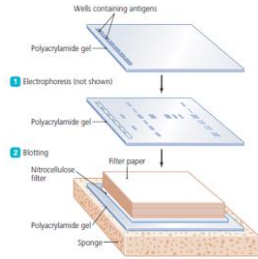
Western Blot.

Metodología de laboratorio, considerada como prueba confirmatoria para muchas enfermedades.

NO es inmunológica, tiene su fundamento en la migración de proteínas por su cargas eléctricas.

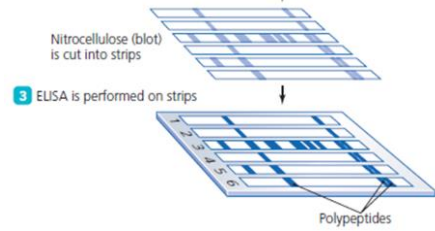
18

### Reacciones Antígeno Anticuerpo



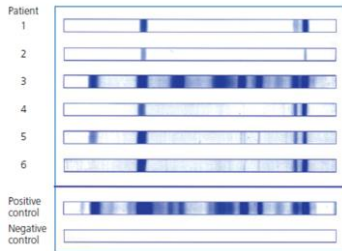
19

### Reacciones Antígeno Anticuerpo



20

### Reacciones Antígeno Anticuerpo



21

### Reacciones Antígeno Anticuerpo



22

### Reacciones Antígeno Anticuerpo

Introducción a los grupos sanguíneos.

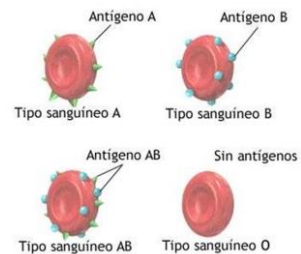
Karl Landsteiner

Viena, Austria, 1868.  
Nueva York, USA, 1943.  
Patólogo Austriaco.



23

### Reacciones Antígeno Anticuerpo



24

### Reacciones Antígeno Anticuerpo

Grupo A	Grupo B	Grupo AB	Grupo O
Anti-B	Anti-A	Ninguno	Anti-A y Anti-B

25

### Reacciones Antígeno Anticuerpo

Levine y Stetson.

1939

Sistema Rh.



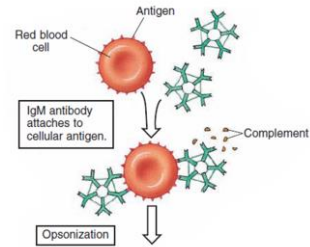
26

### Reacciones Antígeno Anticuerpo

Blood Type (genotype)	Rh (+)	Rh (-)
Red Blood Cell Surface Proteins (phenotype)	Rh agglutinogens	No agglutinogens
Plasma Antibodies (phenotype)	NONE	

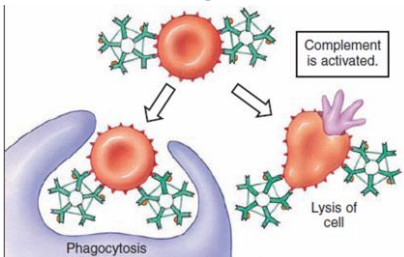
27

### Reacciones Antígeno Anticuerpo



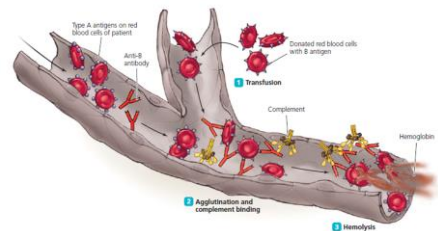
28

### Reacciones Antígeno Anticuerpo



29

### Reacciones Antígeno Anticuerpo



30