

Inmunoglobulinas

Antígeno.

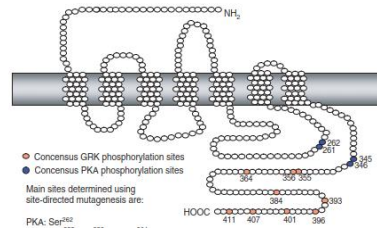
Molécula capaz de producir una respuesta inmunitaria cuando es introducida y detectada en el organismo.

Condiciones:

- a) Identificada como "no propio".
- b) Peso molecular alto (o en unión con otra molécula).
- c) Naturaleza proteica o polisacárido.

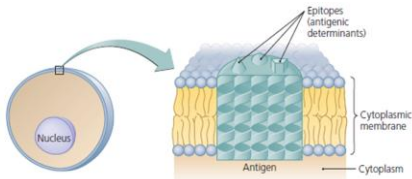
1

Inmunoglobulinas



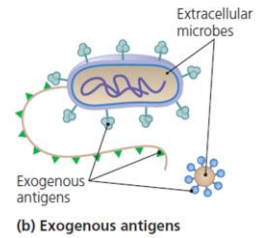
2

Inmunoglobulinas



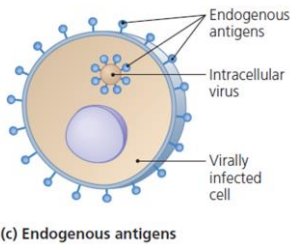
3

Inmunoglobulinas



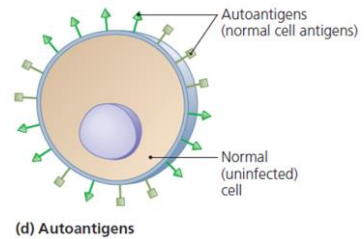
4

Inmunoglobulinas



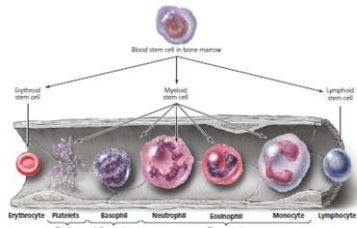
5

Inmunoglobulinas

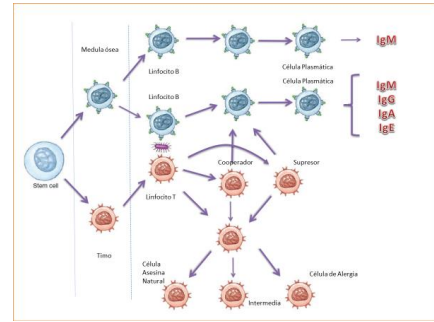


6

Inmunoglobulinas



7



8

Inmunoglobulinas

CD1a	Thymocytes and immature T cells
CD2	T cells, Large granular lymphocytes (LGL), NK cells, some <u>APL</u> , neoplastic mast cells
CD3	T cells, primary effusion lymphoma
CD4	T cells (helper/inducer), monocytes, myeloblasts, NK cell lymphoma
CD5	T cells, <u>B-CLL/SLL</u> , <u>MCL</u>
CD7	T cells, some myeloblasts
CD8	T cells (suppressor/cytotoxic), large granular lymphocytes (LGL)

9

Inmunoglobulinas

CD10	Follicle center cells, <u>FL</u> , some <u>DLBCL</u> , <u>pre-B-ALL</u> , <u>pre-T-ALL</u> , thymocytes, <u>BL</u>
CD11b	Granulocytes, monocytes
CD11c	Monocytes, <u>MCL</u> , <u>LGL</u> , activated T cells, <u>MEL</u>
CD13	Myeloid cells, rare <u>pre-B-ALL</u>
CD14	Monocytes
CD15	Granulocytes, Hodgkin's lymphoma
CD16	Granulocytes, NK cells, <u>LGL</u>
CD19	B cells, <u>pre-B-ALL</u> , subset of <u>AML</u> (<u>AML1/ETO</u> with t(8:21))
CD20	B cells, rare plasma cell myelomas
CD22	B cells

10

Inmunoglobulinas



11

Inmunoglobulinas

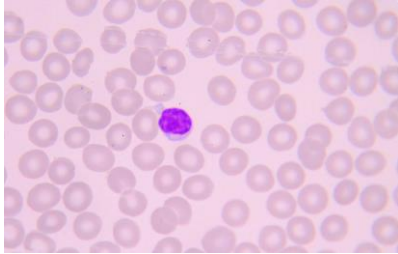
Inmunoglobulina.

Molécula producida para defensa de agentes patógenos, o sus productos tóxicos, como consecuencia de la entrada de otra molécula considerada como "no propia" (antígeno).

Proteína producida por las células plasmáticas. (anteriormente linfocitos B).

12

Inmunoglobulinas



13

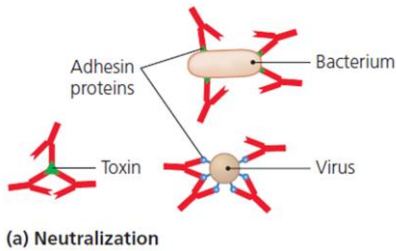
Inmunoglobulinas

Inmunoglobulina.

Molécula que tiene como finalidad unirse irreversiblemente a otra considerada como "no propia" con el fin de evitar una acción (neutralización de toxinas), revestimiento de patógenos (opsonización), y facilitar la fagocitosis. Se le ha considerado bactericida cuando se unen y bloquean funciones de proteínas de membrana.

14

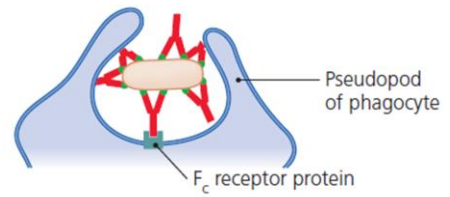
Inmunoglobulinas



(a) Neutralization

15

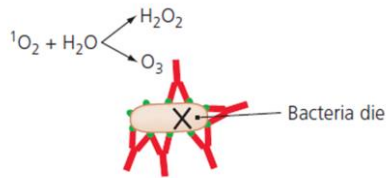
Inmunoglobulinas



(b) Opsonization

16

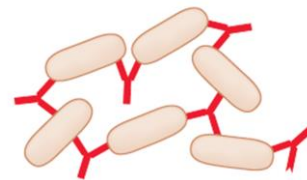
Inmunoglobulinas



(c) Oxidation

17

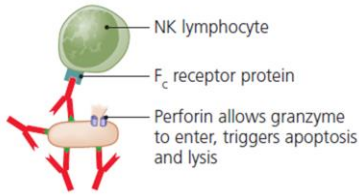
Inmunoglobulinas



(d) Agglutination

18

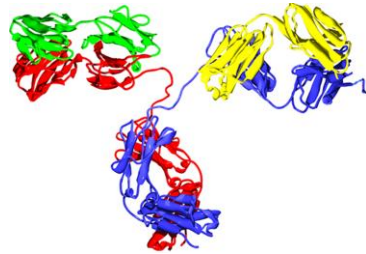
Inmunoglobulinas



(e) Antibody-dependent cellular cytotoxicity (ADCC)

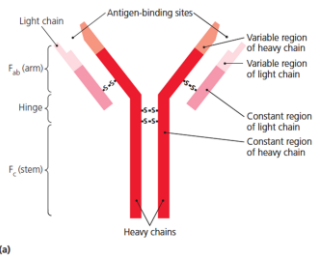
19

Inmunoglobulinas



20

Inmunoglobulinas



(a)

21

Inmunoglobulinas

Constituidas por:

- 2 cadenas pesadas (H)
- 2 cadenas ligeras (L)

- Fracción cristalizable
- Fracción constante
- Fracción variable
- Fracción Ab (antígeno binding)

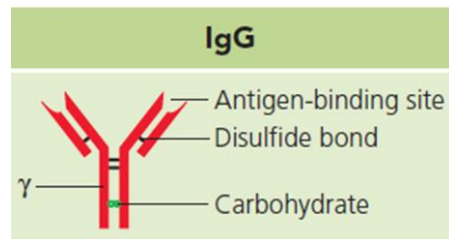
22

Inmunoglobulinas

- IgM
- IgG
- IgA
- IgD
- IgE

23

Inmunoglobulinas



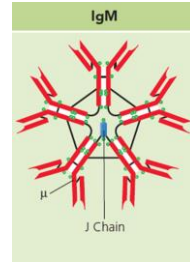
24

Inmunoglobulinas



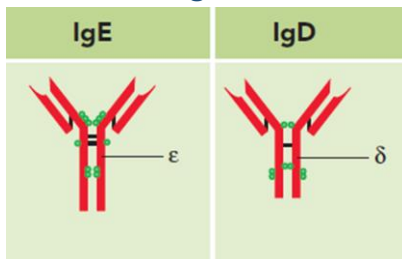
25

Inmunoglobulinas



26

Inmunoglobulinas



27

Inmunoglobulinas

IgG
 Monómero.
 Activa complemento, neutralización, opsonización, producción de H₂O₂, aglutinación.
 Localización: sangre.
 Vida media: 20 días
 Concentración: 80%

28

Inmunoglobulinas

IgM
 Pentámero.
 Activa el complemento, aglutinación, neutralización.
 Localización: sangre, superficie de linfocitos B
 Vida media: 10 días
 Concentración: 5 a 10 %

29

Inmunoglobulinas

IgA
 Monómero o Dímero
 Neutralización, aglutinación.
 Localización: suero (monómero), secreción (dímero)
 Vida media: 6 días
 Concentración: 10 a 15 %

30

Inmunoglobulinas

IgE

Monómero.

Liberación de gránulos citoplásmicos

Localización: sangre

Vida media: 2 días

Concentración: 1 %

31

Inmunoglobulinas

IgD

Monómero.

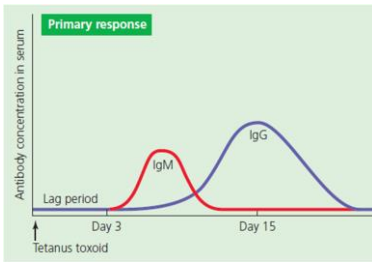
Localización: superficie de linfocitos B

Vida media: 3 días

Concentración: 0.05 %

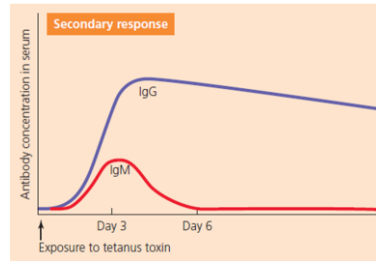
32

Inmunoglobulinas



33

Inmunoglobulinas



34