

## Relaciones Huésped Parásito

### Parasitismo

Relación biológica en la cual un organismo obtiene sus elementos nutritivos de otro organismo, generalmente correspondiente a una especie de escala biológica superior.

1

## Relaciones Huésped Parásito

### Simbiosis

Relación biológica entre dos seres vivos en la cual ambos obtienen algún beneficio de esta asociación.

2

## Relaciones Huésped Parásito



3

## Relaciones Huésped Parásito

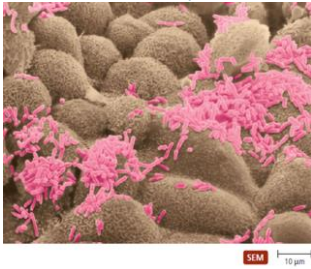
### Saprotitismo.

Es una relación biológica en la cual el parásito no le causa daño al huésped.

Termino correcto: Saprobio

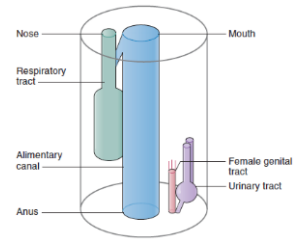
4

## Relaciones Huésped Parásito



5

## Relaciones Huésped Parásito



6

## Relaciones Huésped Parásito

### Patogenicidad

Capacidad de un microorganismo de producir daño en otra especie biológica superior bien sea por alteraciones anatómicas o fisiológicas.

7

## Relaciones Huésped Parásito

### Virulencia

Depende de factores del germen: especie, número de germen, productos tóxicos.

Depende de factores del huésped: sitio de entrada, especie, anatomía, daño tisular previo, desnutrición, enfermedad previa, alcoholismo, inmunodepresiones.

8

## Relaciones Huésped Parásito

### Factores de patogenicidad

Capsula (inhibe la fagocitosis)

Factores que favorecen la invasión:

Hialuronidasa, desoxirribonucleasa, fibrinolisisina, colagenasa, proteasa.

9

## Relaciones Huésped Parásito

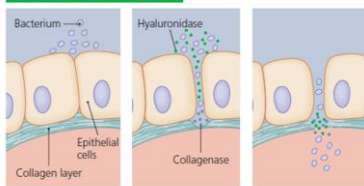
### Endotoxinas

Sustancias que forman parte de las estructuras anatómicas de un microorganismo y que tienen efecto tóxico sobre los tejidos, generalmente son polisacáridos que forman parte de la pared de las bacterias, no estimulan la formación de anticuerpos y son termoestables.

10

## Relaciones Huésped Parásito

### Hyaluronidase and collagenase



Invasive bacteria reach epithelial surface.

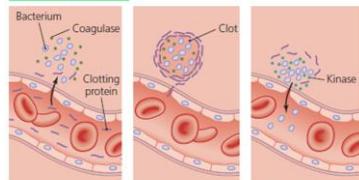
Bacteria produce hyaluronidase and collagenase.

Bacteria invade deeper tissues.

11

## Relaciones Huésped Parásito

### Coagulase and kinase



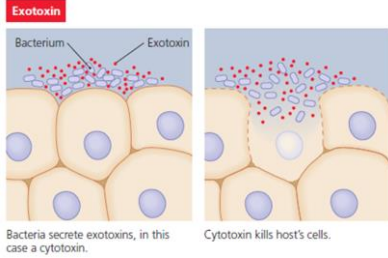
Bacteria produce coagulase.

Clot forms.

Bacteria later produce kinase, dissolving clot and releasing bacteria.

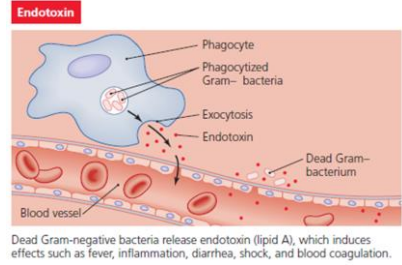
12

### Relaciones Huésped Parásito



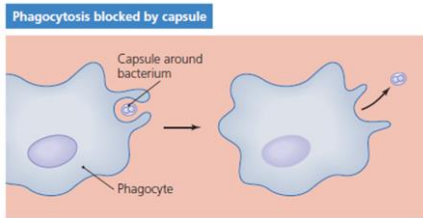
13

### Relaciones Huésped Parásito



14

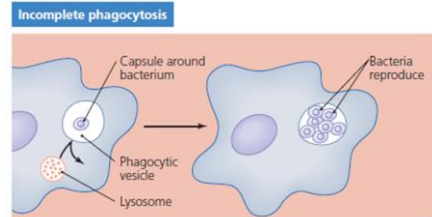
### Relaciones Huésped Parásito



(c) Antiphagocytic factors

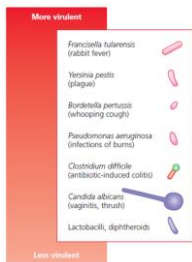
15

### Relaciones Huésped Parásito



16

### Relaciones Huésped Parásito



17

### Relaciones Huésped Parásito

**TOXOIDE**  
Toxina inactivada.

Generalmente por calor o formol, conserva su calidad inmunogénica.

18

## Relaciones Huésped Parásito

Antitoxina.

Anticuerpos que neutralizan el efecto tóxico de una toxina.

19

## Relaciones Huésped Parásito

Infección.

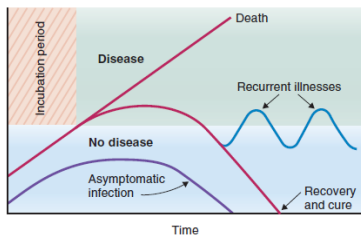
Presencia de un organismo potencialmente patógeno en el huésped sin que haya manifestaciones clínicas de su instalación.

Enfermedad infecciosa.

Presencia de un organismo patógeno que ha causado alteraciones de tal magnitud que se manifiestan clínicamente a través de signos y síntomas.

20

## Relaciones Huésped Parásito



21

## Relaciones Huésped Parásito

Incubation Periods of Selected Infectious Diseases	
Disease	Incubation Period
Staphylococcus foodborne infection	<1 day
Influenza	About 1 day
Cholera	2 to 3 days
Genital herpes	About 5 days
Tetanus	5 to 15 days
Syphilis	10 to 21 days
Hepatitis B	70 to 100 days
AIDS	1 to >8 years
Leprosy	10 to >30 years

22

## Relaciones Huésped Parásito

Vías de Transmisión:

- Contacto directo
- Contacto indirecto (fómites)
- Parenteral
- Vector
- Gotillas
- Por vehículos (aire, agua, alimento)

23

## Relaciones Huésped Parásito



24

## Relaciones Huésped Parásito



25

## RELACIONES HUESPED PARASITO

Term	Definition
Acute disease	Disease in which symptoms develop rapidly and that runs its course quickly
Chronic disease	Disease with usually mild symptoms that develop slowly and last a long time
Subacute disease	Disease with time course and symptoms between acute and chronic
Asymptomatic disease	Disease without symptoms

26

## RELACIONES HUESPED PARASITO

Latent disease	Disease that appears a long time after infection
Communicable disease	Disease transmitted from one host to another
Contagious disease	Communicable disease that is easily spread
Noncommunicable disease	Disease arising from outside of hosts or from opportunistic pathogen

27

## RELACIONES HUESPED PARASITO

Noncommunicable disease	Disease arising from outside of hosts or from opportunistic pathogen
Local infection	Infection confined to a small region of the body
Systemic infection	Widespread infection in many systems of the body; often travels in the blood or lymph
Focal infection	Infection that serves as a source of pathogens for infections at other sites in the body
Primary infection	Initial infection within a given patient
Secondary infection	Infections that follow a primary infection; often by opportunistic pathogens

28